

**Občina Ribnica**

Gorenjska cesta 3
1310 Ribnica

t: 01 837 20 00
e: obcina@ribnica.si
www.ribnica.si

Številka: 007-0018/2025

Datum: 29. 10. 2025

**OBČINSKI SVET
OBČINE RIBNICA**

ZADEVA:	Predlog Odloka o ureditvi mirujočega prometa na območju Občine Ribnica – druga obravnava
NAMEN:	Obravnava in sprejem predlaganega Odloka o ureditvi mirujočega prometa na območju Občine Ribnica
PREDLAGATELJ:	Samo Pogorelc, župan Občine Ribnica
GRADIVO PRIPRAVILI:	Oddelek za urejanje prostora in varstvo okolja
POROČEVALCI:	Andraž Medvešek, Lea Divjak Radivojevič
PRAVNE PODLAGE:	Zakon o lokalni samoupravi (Uradni list RS, št. 94/07 - uradno prečiščeno besedilo, 27/08 - odl. US, 76/08, 79/09, 51/10, 84/10 - odl. US, 40/12 - ZUJF, 14/15 - ZUUJFO, 76/16 - odl. US, 11/18 - ZSPDSLS-1, 30/18, 61/20 - ZIUZEOP-A, 80/20 - ZIUOOPE, 62/24 - odl. US, 102/24 - ZLV-K) Zakon o cestah (Uradni list RS, št. 132/22, 140/22 - ZSDH-1A, 29/23, 78/23 - ZUNPEOVE, 95/23 - ZIUOPZP, 131/23 - ZORZFS) Statut Občine Ribnica (Uradni list RS, št. 191/20)
FINANČNE POSLEDICE:	Priprava in sprejem Odloka o ureditvi mirujočega prometa na območju Občine Ribnica nima dodatnih finančnih posledic. Sredstva za vzdrževanje javnih parkirnih površin so zagotovljena v vsakokratnem proračunu.
PRISTOJNO DELOVNO TELO:	Odbor za okolje in prostor Statutarno-pravna komisija
BESEDILO ČLENOV:	Predlog Odloka o ureditvi mirujočega prometa na območju Občine Ribnica je priloga tega gradiva.
PREDLOG SKLEPA:	Sklep: Občinski svet sprejme Odlok o ureditvi mirujočega prometa na območju Občine Ribnica v drugi obravnavi.



OBRAZLOŽITEV:

1. Pravna podlaga

Pravna podlaga za sprejetje Odloka o ureditvi mirujočega prometa na območju Občine Ribnica:

- a) **Zakon o lokalni samoupravi** (Uradni list RS, št. 94/07 - uradno prečiščeno besedilo, 27/08 - odl. US, 76/08, 79/09, 51/10, 84/10 - odl. US, 40/12 - ZUJF, 14/15 - ZUUJFO, 76/16 - odl. US, 11/18 - ZSPDSLS-1, 30/18, 61/20 - ZIUZEOP-A, 80/20 - ZIUOOPE, 62/24 - odl. US, 102/24 - ZLV-K; v nadaljevanju **ZLS**).

Na podlagi 21. člena ZLS občina samostojno opravlja lokalne zadeve javnega pomena (izvirne naloge), ki jih določi s splošnim aktom občine ali so določene z zakonom.

- b) **Zakon o cestah** (Uradni list RS, št. 132/22, 140/22 - ZSDH-1A, 29/23, 78/23 - ZUNPEOVE, 95/23 - ZIUOPZP, 131/23 - ZORZFS; v nadaljevanju **ZCes-2**).

V skladu s prvim odstavkom 112. člena ZCes-2 se prometno ureditev ali njeno spremembo na občinski cesti ali njenem delu odredi z internim aktom občine. Nadalje drugi odstavek istega člena v šesti alineji med obseg prometne ureditve uvršča tudi ureditev parkiranja in ustavljanja vozil.

- c) **Zakon o pravilih cestnega prometa** (Uradni list RS, št. 156/21 - uradno prečiščeno besedilo, 161/21, 22/25; v nadaljevanju **ZPrCP**).

ZPrCP v tretjem odstavku 65. člena določa, da če so parkirna mesta označena s predpisanimi označbami na vozišču ali na drugi prometni površini, je dovoljena ustavitev ali parkiranje le v skladu s temi označbami. V 22. točki četrtega odstavka istega člena nadaljuje, da je ustavitev in parkiranje prepovedano, kjer je to v nasprotju z obveznostmi, določenimi s prometno signalizacijo ali na prostoru, urejenem za parkiranje vozil, kjer je to časovno in plačljivo, če dnevna parkirna ni plačana.

- d) **Statut Občine Ribnica** (Uradni list RS, št. 191/20; v nadaljevanju **Statut**).

Prvi odstavek 17. člena Statuta določa, da je Občinski svet najvišji organ odločanja o vseh zadevah iz pristojnosti občine. V skladu s četrto alinejo 9. člena Statuta občina samostojno opravlja lokalne zadeve javnega pomena, med katere se uvrščajo tudi gradnja, vzdrževanje in upravljanje javnih parkirnih prostorov.

2. Ocena stanja in razlogi, ki utemeljujejo potrebo po sprejetju

Občina Ribnica trenutno nima sprejetega odloka, ki bi urejal področje mirujočega prometa in prometne ureditve na javnih parkirnih površinah, zato je bil pripravljen predlog odloka.

Trenutno se parkirne površine oziroma režimi parkiranja določajo na podlagi odločbe, ki jo pristojni občinski organ izda na predlog Sveta za preventivo in vzgojo v cestnem prometu občine Ribnica. S tem odlokom se bo pristojnost določanja parkirnih površin in režimov prenesla na občinski svet.

Odlok bo predstavljal tudi osnovo za uvedbo plačljivega sistema parkiranja na javnih parkirnih površinah ter podlago za prenos upravljanja.

Na podlagi analize stanja obstoječih parkirnih mest je na območju Občine Ribnica trenutno zagotovljenih 434 javnih parkirnih mest za osebna vozila ter 3 parkirna mesta za avtobuse. Od skupno 434 javnih parkirnih mest za osebna vozila je 18 parkirnih mest rezerviranih za gibalno



ovirane osebe, 3 parkirnih mest je z omejena raba parkiranja ter 52 parkirnih mest določenih kot modra cona.

V sklopu investicijskega projekta Medgeneracijski športni kompleks Ribnica (v nadaljevanju MŠK) je na nivoju terena predvidena (tj. parkirišče ob objektu) ureditev 38 javnih parkirnih mest za osebna vozila od tega bosta 2 parkirni mesti rezervirani za gibalno ovirane osebe ter na nivoju kletne etaže (tj. parkirna hiša MŠK) 64 javnih parkirnih mest za osebna vozila, od katerih bodo 3 parkirna mesta rezervirana za gibalno ovirane osebe in 6 parkirnih mest z omejeno rabo za električna vozila.

Analiza stanja obstoječih javnih parkirnih mest je priloga tega gradiva. V nadaljevanju je predvideno, da bo v posebnem zavihku spletne strani Občine Ribnica prikazana pregledna karta sproti ažuriranega stanja območja javnih parkirnih površin na območju občine.

3. Cilji, ki se želijo doseči/obrazložitev predloga

S predlaganim odlokom se s ciljem ureditve mirujočega prometa v Občini Ribnica se ureja sledeče:

- pristojnosti urejanja mirujočega prometa,
- odgovornosti lastnika vozila,
- opredelitev vrste parkirnih površin,
- definira se javne parkirne površine (podrobnejša delitev, pristojnost nad upravljanjem, možnosti prenosa nad upravljanjem, podlage za določitev plačljivega načina parkiranja),
- definira se rezervirane parkirne površine (način in pristojnost določanja, vrste rezerviranih parkirnih površin, podlage za določitev plačljivega načina parkiranja),
- definira se parkirne površine namenjene kratkotrajnemu parkiranju (t. i. modre cone),
- določi se pristojnost določanja plačljivih parkirnih površin, način izkaza plačila ter oprostitve od plačila parkirnine,
- določi se pristojnost določanja cen parkirnine ter mesečnega oziroma letnega najema,
- določi se podlage za zaporo javnih parkirnih površin ob izvedbah prireditvev in izvajanju del,
- določi se pristojni nadzorni organ nad izvajanjem določb tega odloka.

4. Ocena finančnih posledic

Priprava in sprejem odloka nima negativnih učinkov na proračun občine.

Prihodki od iz naslova glob in parkirnin bodo imeli pozitiven učinek na proračun občine.

5. Poročilo o sodelovanju javnosti

Pri pripravi Odloka o ureditvi mirujočega prometa na območju Občine Ribnica je občina zagotovila sodelovanje javnosti z objavo predloga odloka, kot je bil obravnavan na prvi obravnavi občinskega sveta, na uradni spletni strani občine. Javnost je lahko svoje predloge in pripombe posredovala v času od 18. septembra do 17. oktobra.

V navedenem roku je na občino po elektronski pošti dne 8. 10. 2025 prispel predlog občana za dopolnitev odloka z naslednjo vsebino: »Mnenja sem, da bi bilo smiselno iz vidika varovanja narave in okolja v omenjeni odlok umestiti pojem KAJ SE TRETIRA ZA ZELENICO OZIROMA ZELENKO POVRŠINO in eksplicitno določiti, da je parkiranje in zaustavljanje na zelenicah oziroma zelenih površinah prepovedano.«



Opredelitev Občine Ribnica glede vložene pobude:

Pobuda **ni bila upoštevana**, spodaj navajamo obrazložitev.

Pobuda za dopolnitev občinskega odloka z določbo, ki bi izrecno prepovedovala parkiranje motornih vozil na zelenih površinah, ni bila upoštevana, ker je vsebina pobude že ustrezno urejena z veljavno državno zakonodajo.

Konkretno:

Zakon o pravilih cestnega prometa (ZPrCP) v 65. členu določa pogoje in omejitve glede ustavljanja in parkiranja vozil. V njem je prepovedano parkiranje na mestih, kjer bi to lahko ogrožalo varnost prometa, pešcev in infrastrukture, kar vključuje tudi površine, ki niso namenjene prometu – torej posredno tudi zelene površine.

Zakon o ohranjanju narave (ZON) v določbah o varovanju naravnega okolja prepoveduje vožnjo, ustavljanje in parkiranje motornih vozil v naravnem okolju, razen v primerih, kjer je to izrecno dovoljeno. Ta določba se nanaša na območja izven cestne infrastrukture in urbanih prometnih površin ter tako vključuje tudi zelene površine naravnega značaja.

Ker torej predmet pobude že urejata dva zakonska predpisa, dodatna določba v občinskem odloku ni potrebna, saj bi pomenila podvajanje obstoječe zakonodaje. Prav tako bi takšna dopolnitev lahko povzročila pravno nejasnost ali različna tolmačenja istih prepovedi na lokalni in državni ravni.

6. Vsebinske spremembe predloga odloka glede na osnutek predloga, ki je bil podan v javno obravnavo ter obravnavan v sklopu 1. obravnave na 18. redni seji Občinskega sveta

I. Sprememba dela obrazložitve

V 2. točki obrazložitve, ki se nanaša na oceno stanja in na razloge, ki utemeljujejo potrebo po sprejetju, je bil četrti odstavek vsebinsko popravljen zaradi vključitve dveh dodatnih parkirnih površin, ki v predhodnem osnutku predloga nista bili upoštevani.

Vsebinska sprememba četrtega odstavka 2. točke obrazložitve:

»Na podlagi analize stanja obstoječih parkirnih mest na območju Občine Ribnica trenutno zagotovljenih ~~359~~ 434 javnih parkirnih mest za osebna vozila ter 3 parkirna mesta za avtobuse. Od skupno ~~359~~ 434 javnih parkirnih mest za osebna vozila je ~~17~~ 18 parkirnih mest rezerviranih za gibalno ovirane osebe, 3 parkirna mesta z omejeno rabo parkiranja ter 52 parkirnih mest določenih kot modra cona.«

II. Vsebinska sprememba tretjega odstavka 6. člena

Z namenom jasnejše opredelitve načina prenosa upravljanja javnih parkirnih površin na javno podjetje se deloma spremeni tretji odstavek 6. člena, ki se na novo glasi:

»Občina lahko ~~za~~ upravljanje javnih parkirnih površin ~~podeli pooblastilo~~ s pogodbo prenese na javnemu javno podjetju, podjetje ali na podlagi javnega razpisa podeli koncesijo za upravljanje z javnimi parkirnimi površinami, pri čemer se razmerja med koncedentom in koncesionarjem določijo v koncesijski pogodbi.«



III. Vsebinska dopolnitev poglavja prehodnih in končnih določb odloka

V 6. poglavju odloka, ki se nanaša na prehodne in končne določbe, se doda 18. člen, s katerim se določi, da se obstoječa parkirna mesta, določena na podlagi predhodno veljavnih predpisov in pravnomočnih odločb, s sprejetjem tega odloka ohranijo in štejejo za skladna s tem odlokom. Z določbo se k odloku doda tudi Priloga 1, ki določa lokacije in število parkirnih mest ter opredeljuje posebnosti parkiranja na posameznih mestih.

Z dopolnitvijo tega člena se 18. člen predhodnega osnutka predloga odloka, ki je opredeljeval uveljavitev odloka določi kot 19. člen.

Odlok se dopolni z novim 18. členom, ki se glasi:

»Parkirna mesta na javni parkirnih površinah, določena na podlagi predhodno veljavnih predpisov in pravnomočnih odločb, se s sprejetjem tega odloka ohranijo in štejejo za skladna s tem odlokom. Seznam teh parkirnih mest je opredeljen v Prilogi 1, ki je sestavni del tega odloka.«

IV. Tehnični popravki zaradi očitnih pisnih napak

Zaradi očitnih pisnih napak so bili izvedeni tehnični popravki 1., 2., 8. in 16. člena osnutka predloga odloka, ki je bil predmet 1. obravnave. Popravki so bili izvedeni izključno v tehničnem smislu in ne vplivajo na pravni pomen ali vsebino predloga odloka.

Popravek 1. člena:

»S tem odlokom se določa ureditev mirujočega prometa in pravil ravnanja udeležencev, ter obveznosti in odgovornosti vseh, ki so posredno ali neposredno odgovorni za red in varnost na javnih parkirnih površinah ~~in drugih javnih površinah~~ v območju Občine Ribnica.«

Popravek 2. člena:

»Posamezni izrazi, uporabljeni v tem odloku, imajo naslednji pomen:

- javna ~~prometna~~ parkirna površina je s prometno signalizacijo označen del vozišča občinske ceste, namenjen parkiranju vozil, ali posebej urejena javna površina izven vozišča ceste, namenjena parkiranju vozil, ali posebej zgrajen objekt, namenjen parkiranju vozil,
- modra cona je območje, kjer je parkiranje časovno omejeno na največ 2 uri,
- parkirnina je nadomestilo za uporabo javne parkirne površine,
- parkomat je naprava za izdajo parkirnih listkov, na katerih je označen čas dovoljenega parkiranja,
- parkirni prostor je del javne parkirne površine, namenjen parkiranju enega vozila,
- nadzorni organ je organ pristojen za področje nadzor nad določbami tega odloka je medobčinsko redarstvo, z izjemo določb ~~42-14.~~ člena in ~~43-15.~~ člena za kar je pristojen medobčinski inšpektorat.«

Popravek 8. člena:

»8. člen (način parkiranja na javnih parkirnih površinah)«

Popravek 16. člena:

»Nadzor nad izvajanjem določb tega odloka opravlja medobčinsko redarstvo, z izjemo določb ~~42-14~~ člena in ~~43-15~~ člena za kar je pristojen medobčinski inšpektorat.«



7. Besedilo predloga odloka

PREDLOG ODLOKA IN PRILOGE 1

Na podlagi 21. člena Zakona o lokalni samoupravi (Uradni list RS, št. 94/07 - uradno prečiščeno besedilo, 27/08 - odl. US, 76/08, 79/09, 51/10, 84/10 - odl. US, 40/12 - ZUJF, 14/15 - ZUUJFO, 76/16 - odl. US, 11/18 - ZSPDSLS-1, 30/18, 61/20 - ZIUZEOP-A, 80/20 - ZIUOOPE, 62/24 - odl. US, 102/24 - ZLV-K), Zakona o cestah (Uradni list RS, št. 132/22, 140/22 - ZSDH-1A, 29/23, 78/23 - ZUNPEOVE, 95/23 - ZIUOPZP, 131/23 - ZORZFS) ter 9. in 17. člena Statuta Občine Ribnica (Uradni list RS, št. 191/20) je Občinski svet Občine Ribnica na _____. redni seji dne _____ sprejel

ODLOK o ureditvi mirujočega prometa v Občini Ribnica

I. SPLOŠNE DOLOČBE

1. člen (vsebina odloka)

S tem odlokom se določa ureditev mirujočega prometa in pravil ravnanja udeležencev, ter obveznosti in odgovornosti vseh, ki so posredno ali neposredno odgovorni za red in varnost na javnih parkirnih površinah v območju Občine Ribnica.

2. člen (pomen izrazov)

Posamezni izrazi, uporabljeni v tem odloku, imajo naslednji pomen:

- javna parkirna površina je s prometno signalizacijo označen del vozišča občinske ceste, namenjen parkiranju vozil, ali posebej urejena javna površina izven vozišča ceste, namenjena parkiranju vozil, ali posebej zgrajen objekt, namenjen parkiranju vozil,
- modra cona je območje, kjer je parkiranje časovno omejeno na največ 2 uri,
- parkirnina je nadomestilo za uporabo javne parkirne površine,
- parkomat je naprava za izdajo parkirnih listkov, na katerih je označen čas dovoljenega parkiranja,
- parkirni prostor je del javne parkirne površine, namenjen parkiranju enega vozila,
- nadzorni organ je organ pristojen za področje nadzor nad določbami tega odloka je medobčinsko redarstvo, z izjemo določb 14. člena in 15. člena za kar je pristojen medobčinski inšpektorat.

3. člen (pristojnost za urejanje mirujočega prometa)

Občinski svet Občine Ribnica:

- odloča o splošnih usmeritvah zagotavljanja prometne varnosti v na območju občine Ribnica,



- določa parkirne površine, kjer je treba plačevati parkirnino,
- določa območja kratkotrajnega parkiranja,
- določa prometne režime na parkiriščih,
- na podlagi zakona odloča o drugih področnih zadevah.

4. člen **(odgovornost lastnika vozila)**

- (1) Če je prekršek zoper ta odlok storjen z vozilom, pa ni mogoče ugotoviti, kdo je storilec, se kaznuje za prekršek lastnik ali imetnik pravice uporabe vozila, razen če dokaže, da tega prekrška ni storil.
- (2) Če je lastnik ali imetnik pravice uporabe vozila, s katerim je storjen prekršek iz prejšnjega odstavka, pravna oseba, državni organ ali samoupravna lokalna skupnost, se kaznuje za prekršek njihova odgovorna oseba, če na podlagi poizvedbe prekrškovnega organa ne sporoči podatke dejanskega kršitelja, ki je uporabljal vozilo.

II. USTAVLJANJE IN PARKIRANJE

5. člen **(vrste parkirnih površin)**

Na območju Občine Ribnica so za parkiranje motornih vozil namenjeni naslednji vrsti parkirnih površin:

- javne parkirne površine in
- rezervirane parkirne površine.

6. člen **(javne parkirne površine)**

- (1) Javne parkirne površine so površine določene s predpisano prometno signalizacijo, in se delijo na:
 - parkirne površine, namenjene kratkotrajnemu parkiranju (t. i. modre cone),
 - parkirne površine, na katerih ni uvedeno plačilo parkirnine,
 - parkirne površine, na katerih je uvedeno plačilo parkirnine,
 - javne parkirne hiše,
 - ostale parkirne površine.
- (2) Upravljanje z javnimi parkirnimi površinami je v pristojnosti Občine Ribnica.
- (3) Občina lahko upravljanje javnih parkirnih površin s pogodbo prenese na javno podjetje ali na podlagi javnega razpisa podeli koncesijo za upravljanje z javnimi parkirnimi površinami, pri čemer se razmerja med koncedentom in koncesionarjem določijo v koncesijski pogodbi.



7. člen **(parkiranje na javnih površinah)**

Uporaba javnih parkirnih površin je dovoljena vsakemu pod pogoji, določenimi z zakonom, ki ureja pravila cestnega promet ter drugimi področnimi predpisi in tem odlokom.

8. člen **(način parkiranja na javnih parkirnih površinah)**

- (1) Voznik, ki parkira vozilo na javnih parkirnih površinah, za uporabo katerih je določeno plačilo parkirnine, mora označiti vozilo z dokazilom o plačilu parkirnine oziroma z dovolilnico za parkiranje, ki morata biti nameščena v parkiranem vozilu na notranji strani vetrobranskega stekla tako, da sta dobro vidna in v celoti čitljiva z zunanje strani vozila skozi vetrobransko steklo.
- (2) V primeru plačila digitalnega načina plačila parkirnine preko aplikacije ali SMS-a, je plačilo zabeleženo v aplikaciji.
- (3) Na javnih parkirnih površinah je parkiranje dovoljeno le znotraj označenih parkirnih površin in znotraj talnih označb.
- (4) Določbe tega člena ne veljajo za nadzorne organe pri izvajanju svojih pooblastil.

9. člen **(rezervirane parkirne površine)**

- (1) Rezervirane parkirne površine so javne površine, ki so označeno z ustrezno prometno signalizacijo in jih na predlog Sveta za preventivo in vzgojo v cestnem prometu Občine Ribnica določa Občinski svet s sklepom.
- (2) Med rezervirane parkirne površine sodijo:
 - rezervirana parkirna mesta, namenjena invalidom,
 - površine, namenjene parkiranju tovornih vozil in avtobusov,
 - površine, namenjene parkiranju bivalnih vozil in bivalnih priklopnikov,
 - površine, namenjene parkiranju službenih vozil,
 - površine, namenjene parkiranju vozil zaposlenih v javnih ustanovah,
 - površine, namenjene parkiranju gostov organov oziroma ustanov ali uprav,
 - površine, namenjene parkiranju uporabnikom, na podlagi dovolilnic ter
 - druge parkirne površine, ki jih na predlog Sveta za preventivo in vzgojo v cestnem prometu določi občinski svet.
- (3) Parkirni prostori za potrebe službenih vozil, vozil zaposlenih v javnih ustanovah ter gostov organov oziroma ustanov ali uprav, se lahko rezervirajo za posamezne časovne termine ter se v ostalem času uporabljajo kot splošno urejeni parkirni prostori.
- (4) Občina lahko zaračuna takso, oziroma uvede drugo obliko plačila za plačilo parkiranja na parkirnih prostorih določenih v tem členu oziroma časovno omeji, v skladu s parkirnim režimom, ki velja na posameznem območju



10. člen

(parkirne površine, namenjene kratkotrajnemu parkiranju - t. i. modre cone)

- (1) Občinski svet s sklepom določi parkirne površine namenjene kratkotrajnem parkiranju. Območja kratkotrajnega parkiranja morajo biti označena s predpisano prometno signalizacijo in prometno opremo.
- (2) Časovna omejitev parkiranja lahko velja preko celotnega dneva ali določenih urah dneva, vse dni v tednu ali samo določene dneve, kar je razvidno iz dopolnilne table prometnega znaka.
- (3) Parkiranje na površinah, namenjenim kratkotrajnemu parkiranju, je lahko brezplačno ali plačljivo, kar je razvidno iz prometne signalizacije.

11. člen

(parkirne površine, na katerih je uvedeno plačilo parkirnine)

- (1) Občinski svet s sklepom določi parkirne površine, na katerih je uvedeno plačilo parkirnin in so označene s predpisano prometno signalizacijo.
- (2) Na javnih parkirnih površinah, za uporabo katere je določeno plačilo parkirnine, je parkiranje dovoljeno za čas, za katerega je bila plačana parkirнина z nakupom parkirnega listka oziroma digitalnega načina plačila preko aplikacije ali SMS-a. Zavezanec za plačilo parkirnine je voznik, ki uporablja plačljivo javno parkirno površino. Po izteku dovoljenega časa parkiranja, mora voznik vozilo odpeljati oziroma odstraniti s parkirnega mesta.
- (3) Upravitelj lahko parkirna mesta, na katerih je uvedeno plačilo parkirnine lahko te odda v mesečni ali letni najem.
- (4) Cenik parkirnine ter višino mesečne oziroma letne najemnine za uporabo plačljivih parkirnih mest določi s župan s sklepom, na predlog upravitelja.
- (5) Plačila parkirnine so oproščena službena vozila organov Ministrstva za notranje zadeve, inšpekcijskih služb, redarstva, gasilcev, zdravstvene službe in službena vozila Slovenske vojske, če so na službeni vožnji in vozila, ki opravljajo intervencijsko delo, katerih prisotnost je nujna zaradi intervencijskih del.

12. člen

(dokazilo o plačilu parkirnine)

- (1) Parkirni listek, račun ali dokazilo iz elektronske ali programske opreme se šteje kot dokazilo o plačilu parkirnine. Parkirni listek ali drugo ustrezno dokazilo mora biti nameščeno v parkiranem vozilu na sprednji strani vetrobranskega stekla tako, da je dobro vidno in povsem čitljivo z zunanje strani vozila skozi vetrobransko steklo.
- (2) Za primer digitalnega načina plačila parkirnine se kot dokazilo šteje tudi ustrezno zabeležba plačila v elektronskih evidencah plačil.



13. člen
(oddaja plačljivih parkirnih mest v najem)

- (1) Plačljiva parkirna mesta, ki so v upravljanju občine oziroma pooblaščenega upravljavca, se lahko oddajo v mesečni ali letni najem.
- (2) Najem parkirnega mesta se uredi s pogodbo med najemnikom in upravljavcem.
- (3) Najemno razmerje ne pomeni pravice do rezervacije oziroma izključne uporabe določenega parkirnega mesta, razen če je to posebej določeno v pogodbi.
- (4) Višino mesečne oziroma letne najemnine za uporabo parkirnega mesta določi župan s sklepom.
- (5) Podrobnejše pogoje oddaje v najem, način dodeljevanja, upravičence, število razpoložljivih najemov ter pravice in obveznosti najemnikov določi upravljavec z internim pravilnikom, potrjenim s strani občine.

III. DOVOLJENJE ZA ZAPORO JAVNIH PARKIRNIH POVRŠIN

14. člen
(prireditve na javnih parkirnih površinah)

- (1) Javne parkirne površine se lahko z dovoljenjem pristojnega organa občinske uprave občasno uporabljajo tudi za izvedbo organizacije športnih, zabavnih in kulturnih prireditev, zborovanj kot tudi za druge utemeljene namene, kadar to ne moti prometa.
- (2) Uporabnik javnih parkirnih površin oziroma organizator prireditve mora za namen uporabe javnih parkirnih prostorov iz prvega odstavka tega člena pridobiti dovoljenje za zaporo, ki ga izda pristojni organ občinske uprave.
- (3) Vloga za zaporo javne parkirne površine mora biti vložena najmanj 15 dni pred predlaganim rokom zapore parkirišča in mora vsebovati podatke o lokaciji, vrsti prireditve, obsegu zapore in času trajanja izvedbe prireditve.
- (4) Organizator je odgovoren za ureditev načina uporabe javne parkirne površine v času trajanja dovoljenja.
- (5) Takoj po koncu koriščenja javne parkirne površine mora organizator uporabljene površine vzpostaviti v prvotno stanje.
- (6) Pri izdaji dovoljenja za zaporo javnih parkirnih površin se smiselno uporabljajo določbe predpisov, ki določajo varnost v cestnem prometu, javne ceste in predpisov, ki urejajo občinske ceste. V primeru, da gre pri organizaciji prireditve za uporabo tako občinskih javnih cest kot tudi javnih parkirnih površin, pristojni organ občinske uprave izda enotno dovoljenje za zaporo.



15. člen
(izvajanje del na javnih parkirnih površinah)

- (1) Za vsa dela na javnih parkirnih površinah, razen za redna vzdrževalna dela, mora izvajalec del pridobiti dovoljenje za zaporo, ki ga izda pristojni organ občinske uprave.
- (2) Pri izdaji dovoljenja za zaporo javnih parkirnih površin se smiselno uporabljajo določbe predpisov, ki določajo varnost v cestnem prometu, javne ceste in predpisov, ki urejajo občinske ceste. V primeru, da gre pri izvedbi del tako na občinskih javnih cestah kot tudi na javnih parkirnih površih, pristojni organ občinske uprave izda enotno dovoljenje.
- (3) Dela na javnih parkirnih površinah se morajo izvajati skladno s pogoji v izdanem dovoljenju.

IV. NADZOR

16. člen
(nadzor)

Nadzor nad izvajanjem določb tega odloka opravlja medobčinsko redarstvo, z izjemo določb 14. člena in 15. člena za kar je pristojen medobčinski inšpektorat.

V. PREHODNE IN KONČNE DOLOČBE

17. člen
(smiselna uporaba)

Za vsa vprašanja, ki s tem odlokom niso urejena se uporabljajo povezani občinski akti ter veljavna področna zakonodaja.

18. člen
(obstoječa parkirna mesta)

Parkirna mesta na javni parkirnih površinah, določena na podlagi predhodno veljavnih predpisov in pravnomočnih odločb, se s sprejetjem tega odloka ohranijo in štejejo za skladna s tem odlokom. Seznam teh parkirnih mest je opredeljen v Prilogi 1, ki je sestavni del tega odloka.



Občina Ribnica

Gorenjska cesta 3
1310 Ribnica

t: 01 837 20 00
e: obcina@ribnica.si
www.ribnica.si

19. člen
(uveljavitev odloka)

Ta odlok začne veljati petnajsti dan po objavi v Uradnem listu Republike Slovenije.

Številka: 007-0018/2025

Ribnica, dne _____

Župan
Občine Ribnica
Samo Pogorelc, l. r.



Občina Ribnica

Gorenjska cesta 3
1310 Ribnica

t: 01 837 20 00
e: obcina@ribnica.si
www.ribnica.si

Priloga 1: Seznam obstoječih parkirnih mest na javnih parkirnih površinah

Ta priloga vsebuje seznam parkirnih mest, ki so bila določena na podlagi predhodno veljavnih predpisov in pravnomočnih odločb, ter se z dnem uveljavitve tega odloka ohranijo kot skladna s predmetnim odlokom.

1. Parkirna mesta - Ljubljanska cesta in Vrvarska pot

Lokacija - ulica	Parc. št.	K.O.	ŠT. PM	ŠT. PM INVALIDI	ŠT. PM OMEJENA RABA	ŠT. PM MODRA CONA	SKUPAJ
Ljubljanska cesta (za stavbo PP Ribnica)	1780/9	1625	14	-	-	-	14
Ljubljanska cesta (za stavbo Občine Ribnica)	1780/9, 1/4	1625	12	-	-	-	12
Ljubljanska cesta (pri Čičku)	1780/9, 1782/13	1625	-	1	-	3 ¹	4
Vrtnarska pot (ob stavbi Občine Ribnica)	1/4, 1/3, 1/27	1625	8	1	1 ²	3 ³	13

2. Parkirna mesta - Urbanova ulica in Cesta na Ugar

Lokacija - ulica	Parc. št.	K.O.	ŠT. PM	ŠT. PM INVALIDI	ŠT. PM OMEJENA RABA	ŠT. PM MODRA CONA	SKUPAJ
Urbanova ulica (ob LC 352101)	1995/1	1625	8	-	-	-	8
Urbanova ulica (Lovski dom)	917/1	1625	9	1	-	-	10
Cesta na Ugar (Zlati klas)	1435/8	1625	-	-	-	3 ⁴	3
Cesta na Ugar (Rokodelski center)	962/3	1625	24	2	-	-	26

3. Parkirna mesta - Gallusovo nabrežje, Grajska pot in Škrabčev trg

Lokacija - ulica	Parc. št.	K.O.	ŠT. PM	ŠT. PM INVALIDI	ŠT. PM OMEJENA RABA	ŠT. PM MODRA CONA	SKUPAJ
Gallusovo nabrežje (stavba št. 28)	1994, 1435/8	1625	14	-	-	2 ⁵	16
Gallusovo nabrežje (ob Miklovi hiši)	1974, 1435/8	1625	7	1	-	8 ⁶	16

¹ Parkirna mesta rezervirana za kratkotrajno parkiranje do 30 min (pon. – pet. 7⁰⁰ – 19⁰⁰ in sobota 7⁰⁰ – 13⁰⁰)

² Parkiranje dovoljeno za službena vozila Občine Ribnica

³ Parkirna mesta rezervirana za kratkotrajno parkiranje do 2 uri (pon. – pet. 7⁰⁰ – 19⁰⁰)

⁴ Parkirna mesta rezervirana za kratkotrajno parkiranje do 2 uri (pon. – pet. 8⁰⁰ – 18⁰⁰ in sobota 8⁰⁰ – 13⁰⁰)

⁵ Parkirna mesta rezervirana za kratkotrajno parkiranje do 30 min (pon. – pet. 7⁰⁰ – 19⁰⁰ in sobota 7⁰⁰ – 13⁰⁰)

⁶ Parkirna mesta rezervirana za kratkotrajno parkiranje do 2 uri (pon. – pet. 8⁰⁰ – 18⁰⁰ in sobota 8⁰⁰ – 13⁰⁰)



Občina Ribnica

Gorenjska cesta 3
1310 Ribnica

t: 01 837 20 00
e: obcina@ribnica.si
www.ribnica.si

Grajska pot (KGZ Ribnica)	1435/10, 1435/9	1625	12	1	-	7 ⁷	20
Škrabčev trg (Zadružni dom)	1435/10	1625	-	-	-	4 ⁸	4
Škrabčev trg (cerkev sv. Štefan)	1435/11	1625	2	-	-	-	2

4. Parkirna mesta - Opekarska cesta

Lokacija - ulica	Parc. št.	K.O.	ŠT. PM	ŠT. PM INVALIDI	ŠT. PM OMEJENA RABA	ŠT. PM MODRA CONA	SKUPAJ
Opekarska cesta (ob restavraciji FU-LE)	962/3, 1435/19	1625	8	-	-	-	8

5. Parkirna mesta – Majnikova ulica

Lokacija - ulica	Parc. št.	K.O.	ŠT. PM	ŠT. PM INVALIDI	ŠT. PM OMEJENA RABA	ŠT. PM MODRA CONA	SKUPAJ
Majnikova ulica (ZD Ribnica)	2452/1	1624	37	3	-	-	40
Majnikova ulica (ŠRC)	1815/5	1625	41	2	2 ⁹	10 ¹⁰	55

6. Parkirna mesta – Ob Železnici in Kolodvorski ulici

Lokacija - ulica	Parc. št.	K.O.	ŠT. PM	ŠT. PM INVALIDI	ŠT. PM OMEJENA RABA	ŠT. PM MODRA CONA	SKUPAJ
Ob Železnici (ob avtobusni postaji)	2412/8	1624	9	-	3 ¹¹	-	12
Kolodvorska ulica (nasproti železniške postaje)	1775/6	1625	15	-	-	-	15
Kolodvorska ulica (ob LC 352131)	1775/7	1625	10	-	-	-	10
Kolodvorska ulica (TVD Partizan)	297/3	1625	-	-	-	7 ¹²	7

⁷ Parkirna mesta rezervirana za kratkotrajno parkiranje do 2 uri (pon. – pet. 8⁰⁰ – 19⁰⁰ in sobota 8⁰⁰ – 13⁰⁰)

⁸ Parkirna mesta rezervirana za kratkotrajno parkiranje do 2 uri (pon. – pet. 8⁰⁰ – 19⁰⁰ in sobota 8⁰⁰ – 13⁰⁰)

⁹ Parkiranje dovoljeno za električna vozila (polnilnica)

¹⁰ Parkirna mesta rezervirana za kratkotrajno parkiranje do 2 uri (pon. – pet. 7⁰⁰ – 17⁰⁰)

¹¹ Parkiranje dovoljeno za avtobuse

¹² Parkirna mesta rezervirana za kratkotrajno parkiranje do 10 min (pon. – pet. 7⁰⁰ – 19⁰⁰)

**Občina Ribnica**

Gorenjska cesta 3
1310 Ribnica

t: 01 837 20 00
e: obcina@ribnica.si
www.ribnica.si

7. Parkirna mesta na Obrtni coni

Lokacija - ulica	Parc. št.	K.O.	ŠT. PM	ŠT. PM INVALIDI	ŠT. PM OMEJENA RABA	ŠT. PM MODRA CONA	SKUPAJ
Obrtna cona Ugar (ob Pumptracku)	935/258, 935/253	1625	33	4	-	-	37
Obrtna cona Ugar (ob JP 853671)	935/236	1625	8	-	-	-	8

8. Parkirna mesta – Gorenjska cesta

Lokacija - ulica	Parc. št.	K.O.	ŠT. PM	ŠT. PM INVALIDI	ŠT. PM OMEJENA RABA	ŠT. PM MODRA CONA	SKUPAJ
Gorenjska cesta (UE Ribnica)	1781/1	1625	13	1	-	5 ¹³	19

9. Parkirna mesta v Hrovači

Lokacija - ulica	Parc. št.	K.O.	ŠT. PM	ŠT. PM INVALIDI	ŠT. PM OMEJENA RABA	ŠT. PM MODRA CONA	SKUPAJ
Hrovača	5306/11, 5306/9	1626	58	-	-	-	58

10. Parkirna mesta v Dolenji vasi

Lokacija - ulica	Parc. št.	K.O.	ŠT. PM	ŠT. PM INVALIDI	ŠT. PM OMEJENA RABA	ŠT. PM MODRA CONA	SKUPAJ
Šolska ulica (POŠ Dolenja vas)	*280, 400, 402	1629	12	1	-	-	13
Za Humec (križišče G1 in LC)	6099, 6100, 6101	1629	7	-	-	-	7

¹³ Parkirna mesta rezervirana za kratkotrajno parkiranje do 1 uri (pon. – pet. 7⁰⁰ – 17⁰⁰)



8. Obrazložitev členov

K 1. členu:

Splošna določba o vsebini, ki jo ta odlok naslavlja.

K 2. členu:

V tem členu so opredeljen pomen izrazov, ki pogosto uporabljeni v odloku.

K 3. členu:

Določba tega člena določa pristojnost urejanja mirujočega prometa.

K 4. členu:

Določba opredeljuje odgovornost lastnika vozila s katerim je bil storjen prekršen določen s tem odlokom.

K 5. členu:

V tem členu sta definirani osnovni vrsti parkirnih površin na območju občine Ribnica.

K 6. členu:

Določba podrobneje definira delitev javnih parkirnih površin ter pristojnost upravljanja nad njimi. Določa pa tudi podlago za prenos upravljalvske funkcije Občine s pooblastilom na javno podjetje oziroma s koncesijsko pogodbo na koncesionarja.

K 7. členu:

Člen določa splošne pogoje uporabe javnih parkirnih površin.

K 8. členu:

V tem členu je določen način uporabe javnih parkirnih površin (označitev časa parkiranja in način označitve vozila), način parkiranja znotraj parkirnih površin (talne označbe).

K 9. členu:

Člen opredeljuje rezervirane parkirne površine ter določa pristojnost in postopek določanja rezerviranih parkirnih površin v občini Ribnica. Določba je podlaga za različne časovne ureditve uporabe parkirnih mest, ki so v osnovi določena kot rezervirana parkirna mesta.

K 10. členu:

Določba tega člena določa območja kratkotrajnega parkiranja, t. i. modre cone.

K 11. členu:

Določba tega člena določa parkirne površine, na katerih je uvedeno plačilo parkirnine.

K 12. členu:

Določba tega člena opredeljuje dokazila za izkaz plačila parkirnine.

K 13. členu:

Določba določa podlage za oddajo plačljivih parkirnih mest v mesečni ali letni najem.

K 14. členu:

V tem členu so pogoji za zaporo javnih parkirnih površin za potrebe izvedbe športnih in drugih prireditev ter odgovornosti organizacije prireditve po pridobljenem dovoljenju. Določba ureja tudi združevanje postopkov izdaje enotnega dovoljenja v primerih zapore tako občinski cest kot javnih parkirnih površin.



Občina Ribnica

Gorenjska cesta 3
1310 Ribnica

t: 01 837 20 00
e: obcina@ribnica.si
www.ribnica.si

K 15. členu:

V tem členu so pogoji za zapore na javnih parkirnih površih zaradi izvajanja. Določba ureja tudi združevanje postopkov izdaje enotnega dovoljenja v primerih zapore tako občinski cest kot javnih parkirnih površin.

K 16. členu:

V tej določbi je definiran organ pristojen za nadzor nad izvajanjem določb tega odloka.

K 17. členu:

V tem členu je opredeljena smiselna souporaba drugih občinskih aktov ter področne zakonodaje v povezavi s tem odlokom.

K 18. členu:

V tem členu je določeno, da se parkirna mesta na javni parkirnih površinah, določena na podlagi predhodno veljavnih predpisov in pravnomočnih odločb, s sprejetjem tega odloka ohranijo in štejejo za skladna s tem odlokom.

K 19. členu:

Uveljavitev odloka.

1. Parkirna mesta na Ljubljanski cesti in Vrvarski pot



Slika 1: Prikaz parkirnih mest na Ljubljanski cesti in Vrvarski poti



Slika 2: Prikaz parkirnih mest na Vrvarski poti



Slika 3: Prikaz parkirnih mest na Ljubljanski cesti

TABELA 1: Število parkirnih mest na Vrvarski poti in Ljubljanski cesti

	OZNAKA	Lokacija- ulica	Parc. št.	K.O.	ŠT. PM	ŠT. PM INVALIDI	ŠT. PM OMEJENA RABA	ŠT. PM MODRA CONA	SKUPAJ
1	P1	Ljubljanska cesta	1780/9	1625	14	-	-	-	14
2	P2	Ljubljanska cesta	1780/9, 1/4	1625	12	-	-	-	12
3	P3	Vrtnarska pot	1/4, 1/3, 1/27	1625	8	1	1	3	13
4	P4	Ljubljanska cesta	1780/9, 1782/13	1625	-	1	-	3	4
SKUPAJ					34	2	1	6	43

*Parkirno mesto za službeno vozilo Občine Ribnica

2. Parkirna mesta na Urbanovi ulici in Cesti na Ugar



Slika 4: Prikaz parkirnih mest na Urbanovi Ulici in Cesti na Ugar

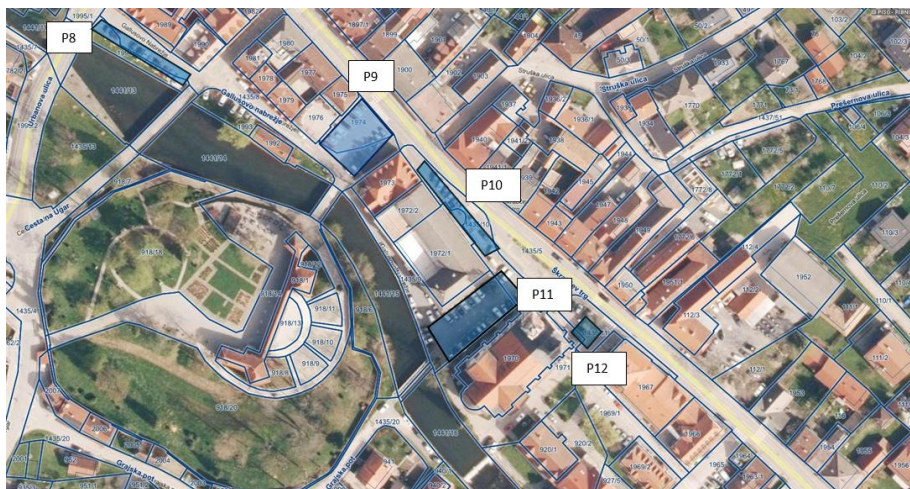


Slika 5: Prikaz parkirnih mest na Urbanovi ulici

TABELA 2: Število parkirnih mest na Urbanovi ulici in Cesti na Ugar

	OZNAKA	Lokacija- ulica	Parc. št.	K.O.	ŠT. PM	ŠT. PM INVALIDI	ŠT. PM OMEJENA RABA	ŠT. PM MODRA CONA	SKUPAJ
1	P5	Urbanova ulica	1995/1	1625	8	-	-	-	8
2	P6	Urbanova ulica - Lovski dom	917/1	1625	9	1	-	-	10
3	P7	Cesta na Ugar	1435/8	1625	-	-	-	3	3
	SKUPAJ				17	1	-	3	21

3. Parkirna mesta na Gallusovem nabrežju, Grajski poti in Škrabčevem trgu



Slika 6: Prikaz parkirnih mest na Gallusovem nabrežju, Škrabčevem trgu



Slika 7: Škrabčev trg



Slika 8: Grajska pot

TABELA 3: Število parkirnih mest na Gallusovem nabrežju in Škrabčevem trgu

	OZNAKA	Lokacija- ulica	Parc. št.	K.O.	ŠT. PM	ŠT. PM INVALIDI	ŠT. PM OMEJENA RABA	ŠT. PM MODRA CONA	SKUPAJ
1	P8	Gallusovo nabrežje	1994, 1435/8	1625	14	-	-	2	16
2	P9	Gallusovo nabrežje	1974, 1435/8	1625	7	1	-	8	16
3	P10	Škrabčev trg	1435/10	1625	-	-	-	4	4
4	P11	Grajska pot	1435/10, 1435/9	1625	12	1	-	7	20
5	P12	Škrabčev trg	1435/11	1625	2	-	-	-	2
SKUPAJ					35	2	-	21	58

4. Parkirna mesta na Opekarski cesti



Slika 9: Prikaz parkirnih mest na Opekarski cesti



Slika 10: Prikaz parkirnih mest na Opekarski cesti

TABELA 4: Število parkirnih mest na Opekarski cesti

	OZNAKA	Lokacija- ulica	Parc. št.	K.O.	ŠT. PM	ŠT. PM INVALIDI	ŠT. PM OMEJENA RABA	ŠT. PM MODRA CONA	SKUPAJ
1	P13	Opekarska cesta	962/3, 1435/19	1625	8	-	-	-	8
	SKUPAJ				8	-	-	-	8

5. Parkirna mesta pred Rokodelskim centrom



Slika 11: Prikaz parkirnih mest pred Rokodelskim centrom



Slika 12: Prikaz parkirnih mest pred Rokodelskim centrom

TABELA 5: Število parkirnih mest pred Rokodelskim centrom

	OZNAKA	Lokacija- ulica	Parc. št.	K.O.	ŠT. PM	ŠT. PM INVALIDI	ŠT. PM OMEJENA RABA	ŠT. PM MODRA CONA	SKUPAJ
1	P14	Rokodelski center	962/3	1625	24	2	-	-	26
SKUPAJ					24	2	-	-	26

6. Parkirna mesta pred Zdravstvenim domom Ribnica



Slika 13: Prikaz parkirnih mest pred Zdravstvenim domom Ribnica



Slika 14: Prikaz parkirnih mest pred Zdravstvenim domom Ribnica

TABELA 6: Število parkirnih mest pred Zdravstvenim domom Ribnica

	OZNAKA	Lokacija- ulica	Parc. št.	K.O.	ŠT. PM	ŠT. PM INVALIDI	ŠT. PM OMEJENA RABA	ŠT. PM MODRA CONA	SKUPAJ
1	P15	ZD Ribnica	2452/1	1624	37	3	-	-	40
					37	3	-	-	40
SKUPAJ					37	3	-	-	40

+ 11 PM ob zdravstvenem domu (10 PM za vozila ZD in 1 PM za kolesa)

7. Parkirna mesta pred Športnim centrom Ribnica



Slika 15: Prikaz parkirnih mest pred Športnim centrom Ribnica



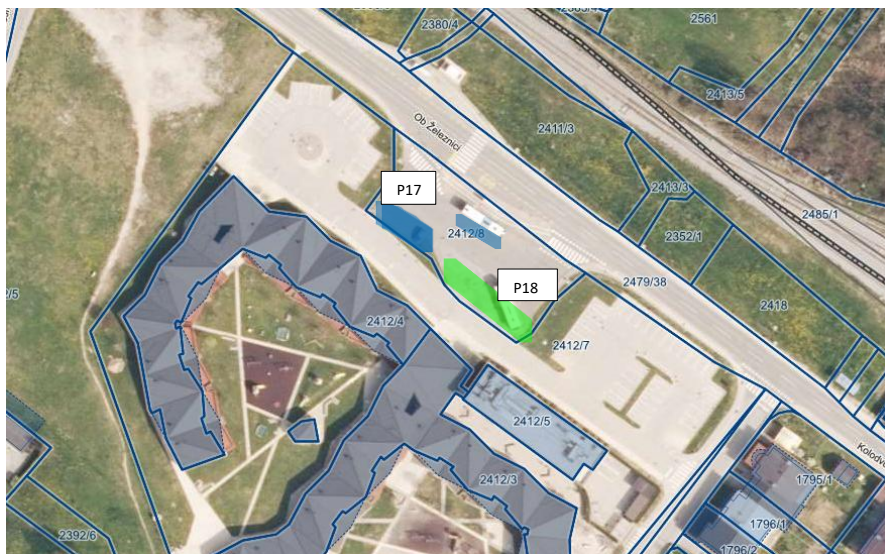
Slika 16: Prikaz parkirnih mest pred Športnim centrom Ribnica

TABELA 7: Število parkirnih mest pred Športnim centrom Ribnica

	OZNAKA	Lokacija- ulica	Parc. št.	K.O.	ŠT. PM	ŠT. PM INVALIDI	ŠT. PM OMEJENA RABA	ŠT. PM MODRA CONA	SKUPAJ
1	P16	ŠRC	1815/5	1625	41	2	2*	10	55
	SKUPAJ				41	2	2*	10	55

* Parkirišči sta opremljeni s polnilnico za električne avtomobile in rezervirana za parkiranje električnih vozil

8. Parkirna mesta pred vrtcem



Slika 17: Prikaz parkirnih mest pred vrtcem (za osebna vozila in avtobuse)



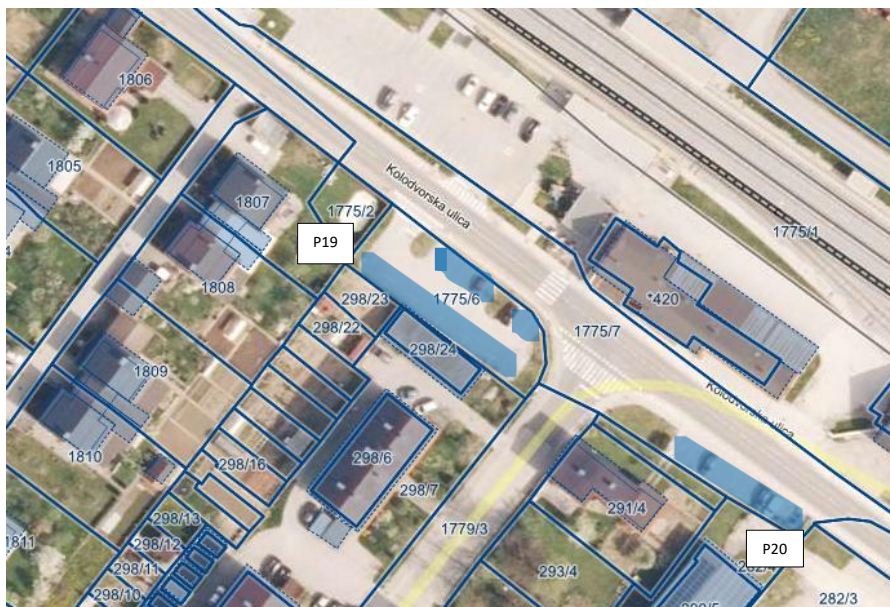
Slika 18: Prikaz parkirnih mest pred vrtcem (za osebna vozila in avtobuse)

TABELA 8: Število parkirnih mest pred vrtcem

	OZNAKA	Lokacija- ulica	Parc. št.	K.O.	ŠT. PM	ŠT. PM INVALIDI	ŠT. PM OMEJENA RABA	ŠT. PM MODRA CONA	SKUPAJ
1	P17	Vrtec	2412/8	1624	9	-	-	-	9
2	P18	Vrtec	2412/8	1624	-	-	3*	-	3
	SKUPAJ				9	-	3*	-	12

*Parkirna mesta za avtobuse

9. Parkirna mesta nasproti železniške postaje



Slika 19: Prikaz parkirnih mest nasproti železniške postaje



Slika 20: Prikaz parkirnih mest P20



Slika 21: Prikaz parkirnih mest P21

TABELA 9: Število parkirnih mest nasproti železniške postaje

	OZNAKA	Lokacija- ulica	Parc. št.	K.O.	ŠT. PM	ŠT. PM INVALIDI	ŠT. PM OMEJENA RABA	ŠT. PM MODRA CONA	SKUPAJ
1	P19	Kolodvorska ulica	1775/6	1625	15	-	-	-	15
2	P20	Kolodvorska ulica	1775/7	1625	10	-	-	-	10
	SKUPAJ				25	-	-	-	25

10. Parkirna mesta na Obrtni coni



Slika 22: Prikaz parkirnih mest na Obrtni coni Ugar pri »Pumptrack-u« (P20) in tiskarni (P21)



Slika 23: Prikaz parkirnih mest pri »Pumptracku« Slika 24: Prikaz parkirnih mest pri tiskarni

TABELA 10: Število parkirnih mest na Obrtni coni Ugar pri »Pumptrack-u« in tiskarni

	OZNAKA	Lokacija- ulica	Parc. št.	K.O.	ŠT. PM	ŠT. PM INVALIDI	ŠT. PM OMEJENA RABA	ŠT. PM MODRA CONA	SKUPAJ
1	P21	Obrtna cona Ugar	935/258, 935/253	1625	33	4	-	-	37
2	P22	Obrtna cona Ugar	935/236	1625	8	-	-	-	8
	SKUPAJ				41	4	-	-	45

11. Parkirna mesta ob Upravni enoti Ribnica

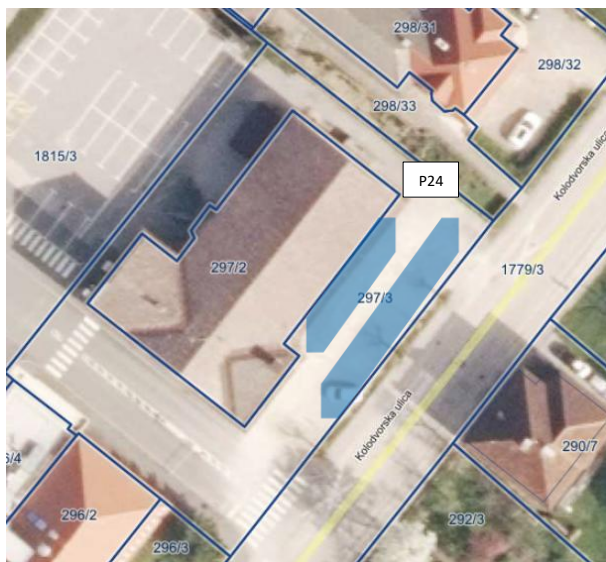


Slika 25: Prikaz parkirnih mest pri tiskarni

TABELA 11: Število parkirnih mest ob Upravni enoti Ribnica

	OZNAKA	Lokacija- ulica	Parc. št.	K.O.	ŠT. PM	ŠT. PM INVALIDI	ŠT. PM OMEJENA RABA	ŠT. PM MODRA CONA	SKUPAJ
1	P23	Upravna enota Ribnica	1781/1	1625	13	1	-	5	19
	SKUPAJ				13	1	-	5	19

12. Parkirna mesta na Kolodvorski ulici (TVD Partizan)



Slika 26: Prikaz parkirnih mest na Kolodvorski ulici (TVD Partizan)



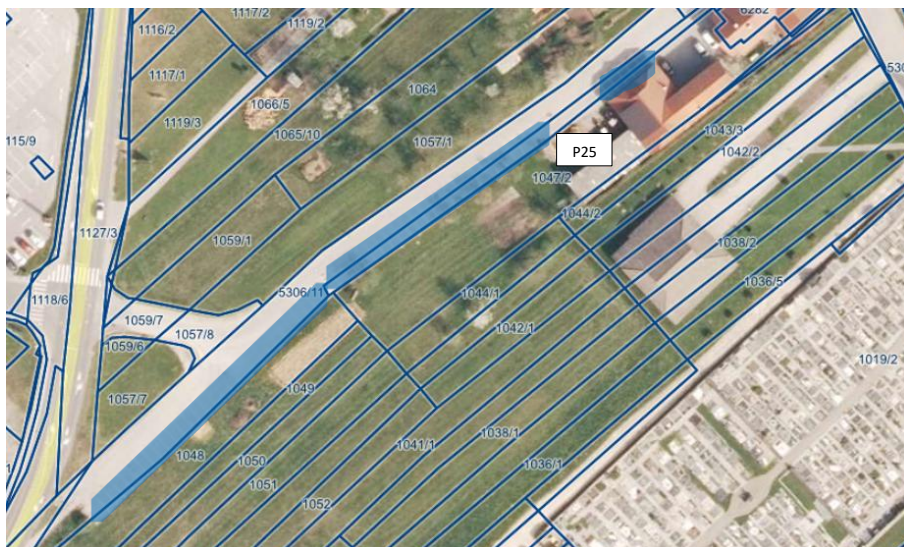
Slika 27: Prikaz parkirnih mest na Kolodvorski ulici (TVD Partizan)

TABELA 12: Število parkirnih mest na Kolodvorski ulici (TVD Partizan)

	OZNAKA	Lokacija- ulica	Parc. št.	K.O.	ŠT. PM	ŠT. PM INVALIDI	ŠT. PM OMEJENA RABA	ŠT. PM MODRA CONA	SKUPAJ
1	P24	Upravna enota Ribnica	1781/1	1625	-	-	-	7*	7
SKUPAJ					-	-	-	-	7

*Parkirna mesta za kratkotrajno parkiranje 15 min

13. Parkirna mesta v Hrovači



Slika 27: Prikaz parkirnih mest v Hrovači



Slika 28: Prikaz parkirnih mest v Hrovači

TABELA 13: Število parkirnih mest v Hrovači

	OZNAKA	Lokacija- ulica	Parc. št.	K.O.	ŠT. PM	ŠT. PM INVALIDI	ŠT. PM OMEJENA RABA	ŠT. PM MODRA CONA	SKUPAJ
1	P25	Hrovača	5306/11, 5306/9	1626	58	-	-	-	58
	SKUPAJ				58	-	-	-	58

14. Parkirna mesta v Dolenji vasi



Slika 29: Prikaz parkirnih mest v Dolenji vasi POŠ



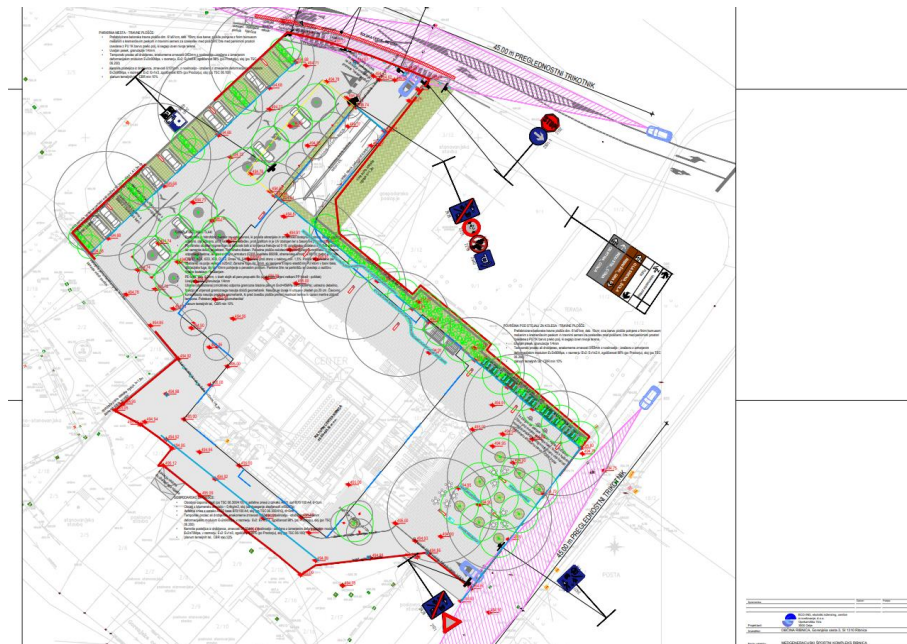
Slika 30: Prikaz parkirnih mest v Dolenji vasi – križišče Za Humec

TABELA 14: Število parkirnih mest v Dolenji vasi

	OZNAKA	Lokacija- ulica	Parc. št.	K.O.	ŠT. PM	ŠT. PM INVALIDI	ŠT. PM OMEJENA RABA	ŠT. PM MODRA CONA	SKUPAJ
1	P26	POŠ Dolenja vas	*280, 400, 402	1629	12	1	-	-	13
2	P27	križišče Za Humec	6099, 6100, 6101	1629	7	-	-	-	7
	SKUPAJ				19	1	-	-	20

15. Parkirna mesta pred MŠK

Na zunanjih prometnih površinah je predvidenih 38 PM, pri čemer je del parkirišč izveden na travnatih ploščah ter del na ploščadi.

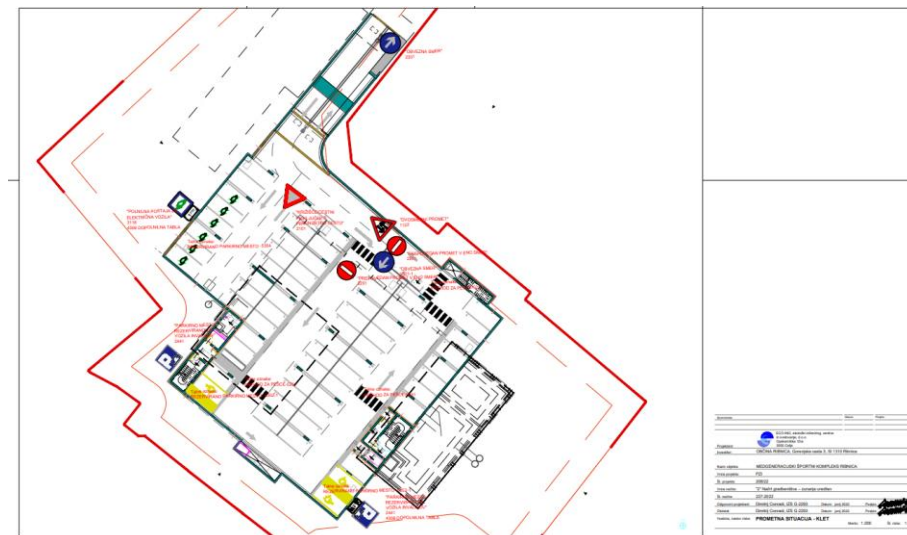


Slika 28: Prikaz parkirnih mest pred MŠK

TABELA 13: Število parkirnih mest pred MŠK

	OZNAKA	Lokacija- ulica	Parc. št.	K.O.	ŠT. PM	ŠT. PM INVALIDI	ŠT. PM OMEJENA RABA	ŠT. PM MODRA CONA	SKUPAJ
1		Parkirišče pred MŠK	7/10, 7/2	1625	36	2	-	-	38
					36	2	-	-	38
	SKUPAJ				36	2	-	-	38

16. Parkirna hiša MŠK (kletni prostor)



Slika 28: Prikaz parkirnih mest v parkirni hiši MŠK (kletni prostor)

TABELA 14: Število parkirnih mest v parkirni hiši MŠK (kletni prostor)

	OZNAKA	Lokacija- ulica	Parc. št.	K.O.	ŠT. PM	ŠT. PM INVALIDI	ŠT. PM OMEJENA RABA	ŠT. PM MODRA CONA	SKUPAJ
1		Parkirna hiša MŠK	7/10, 7/2, 9/2, 12/4	1625	55	3	6*	-	64
SKUPAJ					55	3	6*	-	64

* Parkirišča so opremljena s polnilnico za električne avtomobile in rezervirana za parkiranje električnih vozil

SKUPAJ OBSTOJEČIH PARKIRNIH MEST

Pripombe dodal [AM1]: POPRAVI

ZAP. ŠT.	ŠT. PM	ŠT. PM INVALIDI	ŠT. PM OMEJENA RABA	ŠT. PM MODRA CONA
1.	34	2	1	6
2.	17	1	-	3
3.	35	2	-	21
4.	8	-	-	-
5.	24	2	-	-
6.	37	3	-	-
7.	41	2	2	10
8.	9	-	3	-
9.	25	-	-	-
10.	41	4	-	-
11.	13	1	-	5
12.	-	-	-	7
13.	58	-	-	-
14.	19	1	-	-

SKUPAJ	361	18	6	52	437
--------	-----	----	---	----	-----

SKUPAJ PREDVIDENIH PARKIRNIH MEST V MŠK

1. Zunanja parkirišča

ZAP. ŠT.	ŠT. PM	ŠT. PM INVALIDI	ŠT. PM OMEJENA RABA	ŠT. PM MODRA CONA
13.	36	2	-	-

SKUPAJ	36	2	-	-	38
--------	----	---	---	---	----

2. Garažna hiša

ZAP. ŠT.	ŠT. PM	ŠT. PM INVALIDI	ŠT. PM OMEJENA RABA	ŠT. PM MODRA CONA
14.	55	3	6	-

SKUPAJ	55	3	6	-	64
--------	----	---	---	---	----